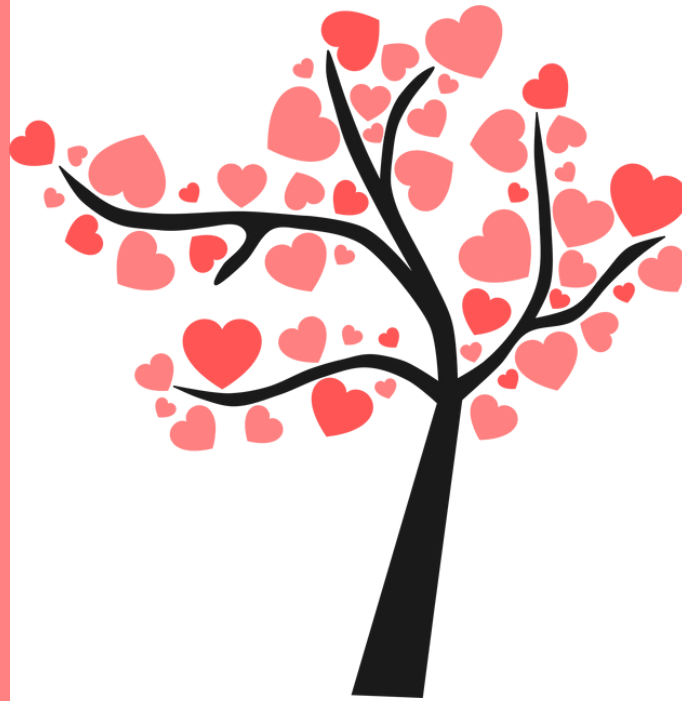


Objectifs

Actualiser ses connaissances afin de mettre en place un accompagnement à la vie affective et la sexualité pour les adolescents ou adultes avec autisme



LIEU

APAJH Drôme
64 Allée du Concept
26500 Bourg-les-Valence

accessibilités aux personnes en situation de handicap

Formation vie affective et sexuelle

30.11 et 1.12.2023



PLANETE AUTISME

Drôme-Ardèche

Maison de la vie associative
74 route de Montélier
26000 Valence

www.planeteautisme-dromeardeche.fr

Contenus

- Rappel théorique et législatif: définition de l'autisme et du handicap intellectuel, de la vie affective, sexuelle et présentation du droit français encadrant la sexualité.
- Les approches collectives d'éducation à la vie affective et à la sexualité (EVAS) :
savoir identifier les niveaux de sexualité et les niveaux de représentation de chacun, présentation des différents outils
- Mise en place d'un accompagnement personnalisé :
savoir identifier l'impact des particularités cognitives et sensori-motrices sur le développement, évaluation d'un comportement inadapté
- Réflexion sur les modalités d'accompagnement

Outils

Exposés théoriques, vidéos, travaux dirigés, listes de ressources bibliographiques



Intervenante

MAGALIE SORREL

Psychologue du développement, formation accompagnement à la vie affective

Public

familles, proches, professionnels
médico-social
sans prérequis

Tarif

- familles adhérentes 60€
- familles non adhérentes 100€
- professionnels 300€

Inscriptions et renseignements

Inscriptions au plus tard 15 jours avant formation

merci de vous adresser à :
centredeformationpada@gmail.com

